

6月号

とまと村通信



特集 あじさい

さて今年も折り返し地点です。梅雨に入り、雨が降り続きます。洗濯物が乾かない、外出が大変など、気が滅入りがちですが、農作物には必要な雨。この時期を楽しむ余裕を持ちたいものです。

ということで今回はこの時期の花、あじさい特集です。実はものすごい数の品種があるってご存知ですか？世界中には自生のあじさいも含めて3000種とも言われています。その中でもちょっとめずらしいあじさいをご紹介します。

ちなみに膨大な数があるため、編集者の好みで選んでおります、あしからず・・・。

【KEIKO】花びらがフリルのように重なり、かわいらしいイメージですね。



【ダンスパーティー】細長い星型の花びらが、二重になっています。



【フェアリーアイ】一年を通して花の色が変化します。



【ウズあじさい】花びらがクルンと丸まっています。



【タマあじさい】小さな蕾が少しずつ咲いていきます。



あじさいはただ今見頃。道端に咲いているあじさいも、色とりどりで景色を楽しませてくれています。



ちょっと足を止めて、雨の中のあじさい見学はいかがですか？





ぷちとまと



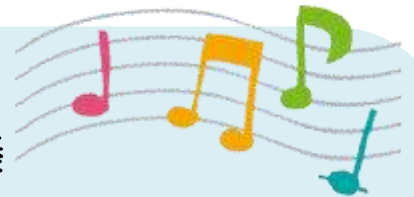
夏だ！海だ！！ソフトクリームだ！！

佐賀関の道の駅へ、レッツラゴ～。お天気に恵まれて、海風が気持ちよかったです。



ぷちとまと2

語り部会&コーラス奏



大きな絵本を使ったお話と、紙芝居。素敵な歌声と、みんなで体操。楽しい時間を過ごすことができました。



ぷちとまと

お誕生会

誕生会に社長が安来節を踊りました。たくさんの笑顔に、私たちも癒されます。



ぷちとまと2

おやつレク

みんなで茶巾絞りを作りました。お茶に良く合って、大好評でした。



お知らせ

ぷちとまとより

デイサービスぷちとまとは、ご利用様への増加に伴い増築工事を行なっております。皆様のご利用時間にはなるべく支障のないように行なっていますが、重機車両を使った工事となりますため、騒音や振動など、ご迷惑をおかけすることがあるかと思っております。

なにとぞご理解いただきますよう、よろしくお願ひ申し上げます。



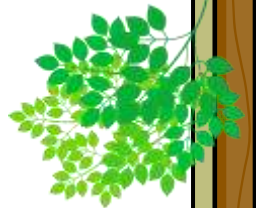
今月のイベント

☆1号館☆

- 4日(木) 誕生会 社長安来節
- 11日(木) 紙芝居
- 18、19日 外出レク
- 22日(月) ヤノメガネ

☆2号館☆

- 5日(金) 語り部の会
- 10日(水) コーラス「奏」
- 18日(木) 職員レク
- 22日(月) ヤノメガネ
- 26日(金) 書道



<編集後記>

湿気の多い時期となりました。このジメジメ感で、体力を奪われそうです。こまめに水分を取りながら、職員も全力で介護をさせていただきます。また利用者様、ご家族様も、体調を崩さないように、お気をつけください。(とみ)

有料老人ホームとまと
デイサービスぷちとまと
大分市大字城原字尾崎

2551-9

TEL(097)574-7600

FAX(097)574-7601